

# ИНСТРУКЦИЯ

## ПУЛЬТ ДИСТАНЦИОННОГО УПРАВЛЕНИЯ КРАНАМИ

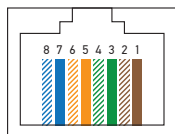
### проводной системой «Аквасторож»

Версия ПК1.4

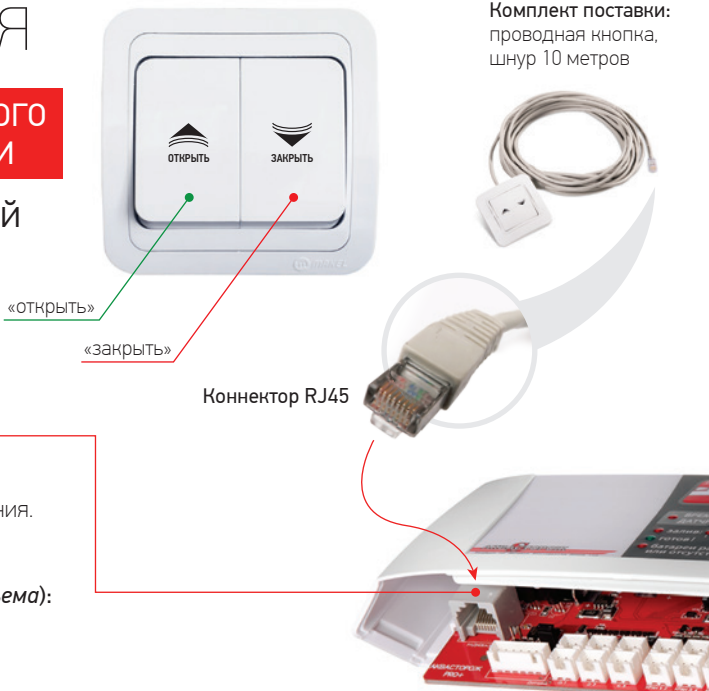
Подключение производится в разъем RJ45, который имеется на плате контроллера, а так же на самих устройствах для их последовательного подсоединения.

#### Распиновка разъема RJ45 (нумерация с правого края разъема):

- 3 (зеленый) — Открыть
- 4 (бело-зеленый) — Закрыть
- 8 (бело-синий) — Земля



Комплект поставки:  
проводная кнопка,  
шнур 10 метров



зеленый провод – «открыть»  
(контакт 3 разъема RJ45)

бело-синий провод – «земля»  
(контакт 8 разъема RJ45)



бело-зеленый провод – «закрыть»  
(контакт 4 разъема RJ45)

Для подключения пульта дистанционного управления используются следующие контакты разъема RJ45: 3 (зеленый провод) — «открыть» и 4 (бело-зеленый провод) — «закрыть», которые срабатывают при замыкании на контакт 8 «земля» (бело-синий провод).

Следует учесть, что контакты 3 и 4 — запараллеленные «сухие» контакты кнопок «открыть» и «закрыть» соответственно. Поведение системы при нажатии на кнопки дистанционного пульта управления соответствует аналогичному поведению при нажатии на кнопки «открыть» и «закрыть» на контроллере, т.е. длительное удержание одной из кнопок отправит систему в сон.